



## ПОСТАНОВЛЕНИЕ

### АДМИНИСТРАЦИИ БЕРЕЗОВСКОГО СЕЛЬСКОГО ПОСЕЛЕНИЯ БЕРЕЗОВСКОГО МУНИЦИПАЛЬНОГО РАЙОНА ПЕРМСКОГО КРАЯ

25.10.2017

№ 112

**[О внесении изменений в Схему]  
размещения нестационарных  
торговых объектов на  
территории Березовского  
сельского поселения,  
утвержденную  
постановлением  
администрации Березовского  
сельского поселения от  
23.07.2014 № 180**

В целях реализации Федерального закона от 28.12.2009 г. № 381-ФЗ «Об основах государственного регулирования торговой деятельности в Российской Федерации», руководствуясь Федеральным законом от 06.10.2003 г. № 131-ФЗ «Об общих принципах организации местного самоуправления Российской Федерации», Постановлением Правительства Пермского края от 11.08.2010 г. № 483-п «Об утверждении Порядка разработки и утверждения схемы размещения нестационарных торговых объектов», в соответствии с Уставом Березовского сельского поселения

#### ПОСТАНОВЛЯЮ:

1. В Схему размещения нестационарных торговых объектов на территории Березовского сельского поселения, утвержденную постановлением администрации Березовского сельского поселения от 23.07.2014 № 180 (далее – Схема) внести следующие изменения:

1.1. дополнить Схему строкой: (Приложение 1,2)

2	с. Березовка ул. Советская	Торговый павильон	Розничная	Смешанные товары	Более 10	90	Муниципальная собственность
---	-------------------------------	----------------------	-----------	---------------------	-------------	----	--------------------------------

2. Настоящее постановление подлежит размещению в сети Интернет на официальном сайте Березовского сельского поселения <http://березовка-сп.рф/>.

3. Настоящее постановление подлежит официальному опубликованию (обнародованию) в установленном порядке и вступает в силу после его официального опубликования (обнародования).

4. В течение десяти дней с момента официального опубликования (обнародования) настоящего постановления направить Схему в Министерство промышленности, предпринимательства и торговли Пермского края.

5. Контроль за исполнением постановления оставляю за собой.

Глава администрации



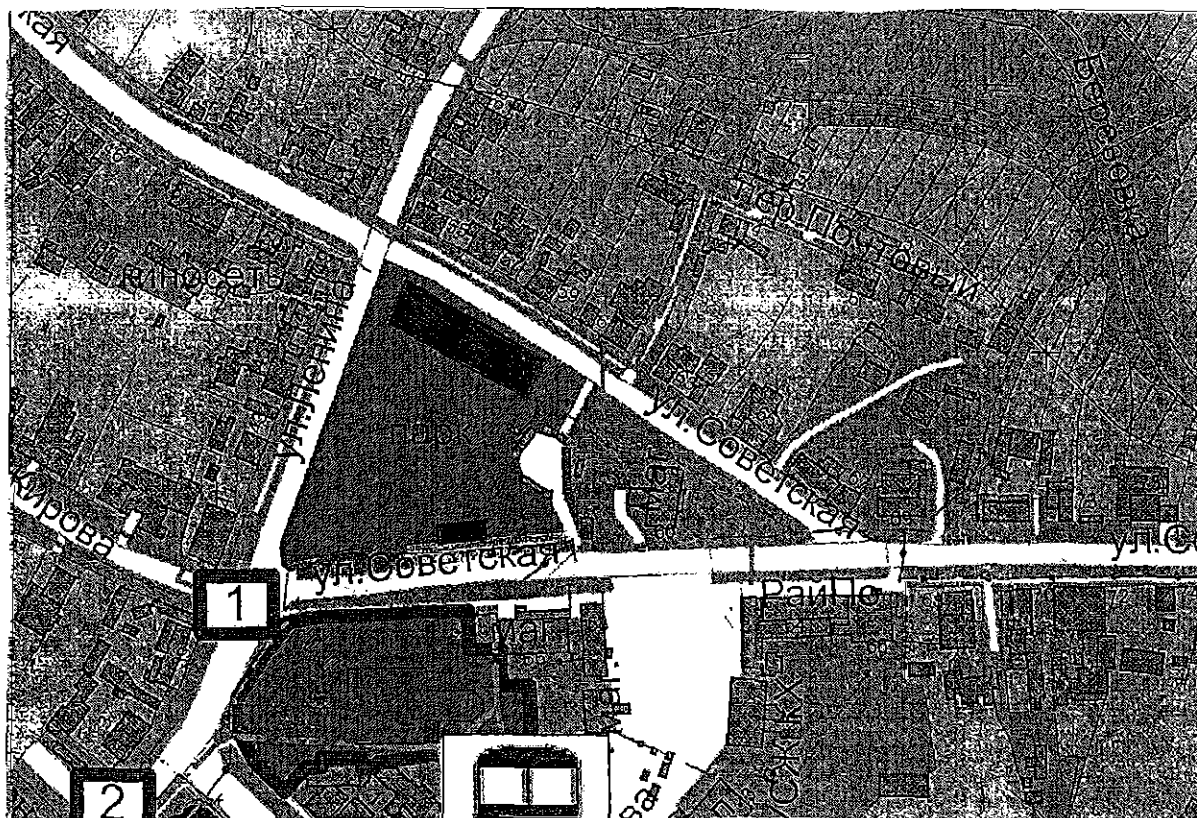
Н.В.Бурылов


Приложение 1  
к постановлению администрации  
Березовского сельского поселения  
от «25» октября 2017 г. № 112

**СХЕМА**  
**РАЗМЕЩЕНИЯ НЕСТАЦИОНАРНЫХ ТОРГОВЫХ ОБЪЕКТОВ НА ТЕРРИТОРИИ БЕРЕЗОВСКОГО**  
**СЕЛЬСКОГО ПОСЕЛЕНИЯ БЕРЕЗОВСКОГО МУНИЦИПАЛЬНОГО РАЙОНА ПЕРМСКОГО КРАЯ**

Учетный номер нестационарного торгового объекта	Адресные ориентиры нестационарного торгового объекта	Вид нестационарного торгового объекта	Вид торговли	Специализация	Площадь нестационарного торгового объекта (кв.м.)	Площадь земельного участка (кв.м.)	Собственник земельного участка
1	2	3	4	5	6	7	8
1	с. Березовка, ул. Советская, примерно в 80 м. на северо- запад от здания магазина «Хозяин»	Временные конструкции (палатки, лотки, контейнеры), передвижные сооружения (автомагазины, автолавки, автоприцепы)	Розничная	Смешанные товары	До 10	987	Муниципальная собственность
2	с. Березовка ул. Советская	Торговый павильон	Розничная	Смешанные товары	Более 10	90	Муниципальная собственность

Приложение 2  
к постановлению администрации  
Березовского сельского поселения  
от «25» октября 2017 г. № 112



 - Нестационарные торговые объекты